

Stavební Servis
Vojtěch Kuba
Černá cesta 54
772 00 Olomouc
Tel.: 585 224 135

NÁVOD K ZAMĚŘENÍ OKENNÍCH SÍTÍ

K zaměření okenních sítí budeme potřebovat pouze svinovací metr, poznámkový blok a tužku.

Prvně si otevřeme okenní křídlo okna a změříme si světlou šířku okenního rámu – viz obrázek 1. Měříme vždy ve spodní části okenního rámu – nikdy ne uprostřed!



Obrázek1

Přiložíme konec metru do jednoho rohu okenního rámu a přidržíme jej tak aby se nám nepohyboval. Viz obrázek 2.



Obrázek2

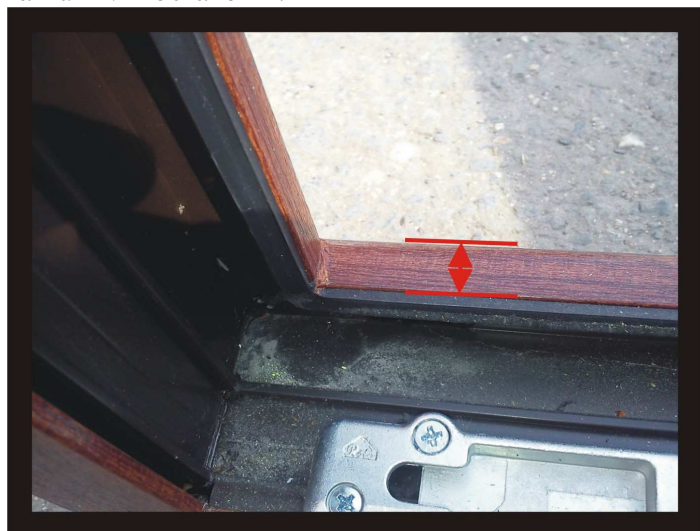
V protějším rohu svinovací metr lehce zalomíme přímo do rohu okenního rámu. V tomto případě jde o rozměr 472mm viz obrázek 3. Tímto dostaneme čistou šířku okenní sítě.



Obrázek 3

Stejným způsobem provedeme měření výšky okna, pokud se jedná o vysoké okno, je vhodné si přizvat druhou osobu na pomoc, aby nedošlo k omylu v měření. Je potřeba mít na paměti, že okenní sítě se měří přesně na milimetry, aby nedocházelo k různým netěsnostem a mezerám při usazení sítě.

Posledním krokem je měření hloubky háčků na okenní síti. Měříme sílu „falcu“ okenního rámu – viz obrázek 4.



Veškeré výše naměřené rozměry je nutno uvést do objednávek, jinak není možno okenní sítě objednat. Kupříkladu: šířka sítě – 472mm, výška sítě 854mm, síla okenního „falcu“ 18mm.